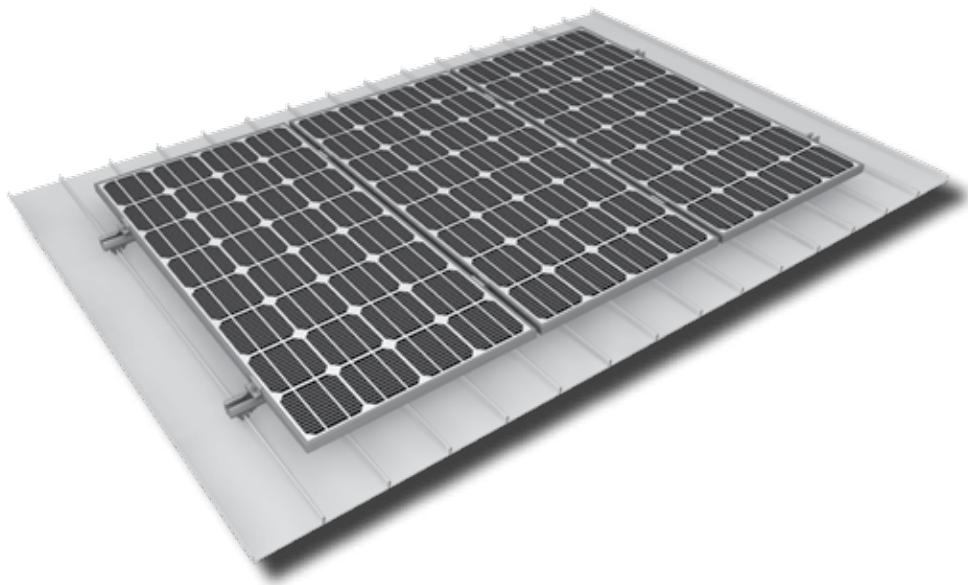


Mounting systems for solar technology



K2 SYSTEMS
SCHRÄGDACH-SYSTEME
BLECHFALZ SYSTEM

BLECHFALZ SYSTEM

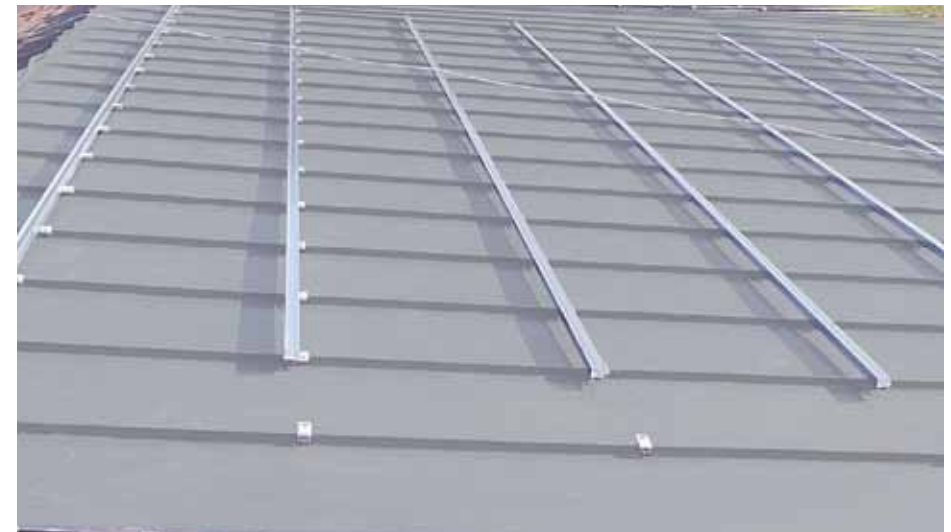
- Für Dächer mit unterschiedlichen Blechfalzeindeckungen
- Befestigung durch Klemmen unterhalb des Falzes
- keine Dachdurchdringung
- hohe Haltekräfte
- einfache und flexible Montage
- Anbindung mit der K2 SolidRail Schienenfamilie
- kann auch im Kreuzverbund (z.B. mit CrossRail) verbaut werden
- Klemmen in den Ausführungen Edelstahl oder Aluminium (Klemmen in weiteren Materialien und für weitere Dacharten auf Anfrage)
- modulare Bauweise ermöglicht jede Anlagengröße

Technische Daten

Einsatzbereich	Schrägdach
Dacheindeckung	Blechfalz
PV-Module	für alle gängigen Modultypen geeignet
Modulausrichtung	vertikal/horizontal (mit Kreuzverbund)
Material	Aluminium (EN AW-6063 T66)
Verbindungselemente	Edelstahl A2-70, Aluminium
Dachanbindung	Verschraubung/Klemmung
Grundlagen Statik	Ermittlung der Tragfähigkeitswerte durch Laborprüfungen; Lastannahme nach DIN 1055 / Eurocode 1
Systemkomponenten	K2 Blechfalzklemmen, K2 SolidRail Familie, End- und Mittelklemmen Sets, Hammerkopfschraube, M K2, Sperrzahnmutter



Elpo | Bruneck - Italien
Anlage: 66,24 kW | Blechfalz mit S5!



Elpo | Neumarkt - Italien
Anlage: 39,60 kW | Blechfalz mit S5!

SERVICE-HOTLINE
+49 (0)7152 3560-0
www.k2-systems.com

Produktblatt Blechfalz | D1 | 0212 | Änderungen vorbehalten
Produktabbildungen sind beispielhafte Abbildungen und können vom Original abweichen.

