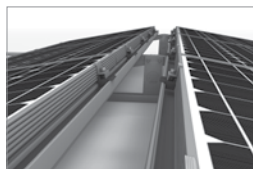
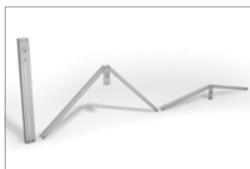
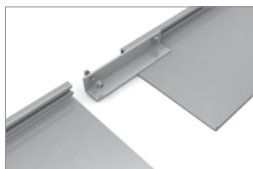
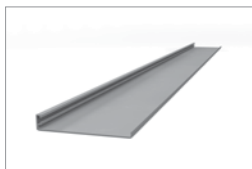


Mounting systems for solar technology



K2 SYSTEMS
FLACHDACH SYSTEME
D-LEVEL SYSTEM

D-LEVEL SYSTEM

- Aufdachsystem mit doppelseitiger Ausrichtung
- Für Dächer mit geringer Ballastierungsmöglichkeit
- optimale Dachbelegung dank geringer Verschattungsabstände
- Mit der K2 Schiene LevelRail
- Flache, doppelseitige Aufständering 10°
- Hohe Flexibilität – für alle gerahmten Modultypen
- verkürzte Montagezeit durch vormontierte Komponenten
- sehr attraktives Preis- Leistungsverhältnis
- System Windkanal getestet von führenden Bauwerksaerodynamikern

Technische Daten



Einsatzbereich	Flachdach
Dacheindeckung	Folien- und Bitumendach
PV-Module	für alle gerahmten Module verwendbar
Modulausrichtung	horizontal
Systemausrichtung	flexibel für alle Ausrichtungen
Material	Aluminium (EN AW-6063 T66)
Verbindungselemente	Edelstahl A2-70
Gewicht/m ² Modulfläche	ohne Modul, ohne Ballastierung ca. 3,5 kg
Dachanbindung	Auflage mit evtl. Ballastierung; keine Dachdurchdringung
Grundlagen Statik	Berechnungsgrundlagen gemäß Eurocode 9 - Bemessung und Konstruktion von Aluminiumtragwerken unter Verwendung von Windkanaltests
Lastannahme nach	DIN 1055 / Eurocode 1
Systemkomponenten	K2 LevelRail, K2 SolidRail Light, D-Level Set, Endklemmen, AddOn, M K2



System Explosionszeichnung



Frankental | Deutschland
Anlage: 58 kW | D-Level System



Hamburg | Deutschland
Anlage: 70 kW | D-Level System

SERVICE-HOTLINE
+49 (0)7152 3560-0
www.k2-systems.com

Produktblatt D-Level System | D2 | 1012 | Änderungen vorbehalten
Produktabbildungen sind beispielhafte Abbildungen und können vom Original abweichen.

