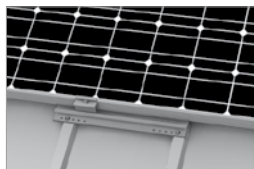
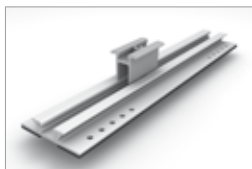
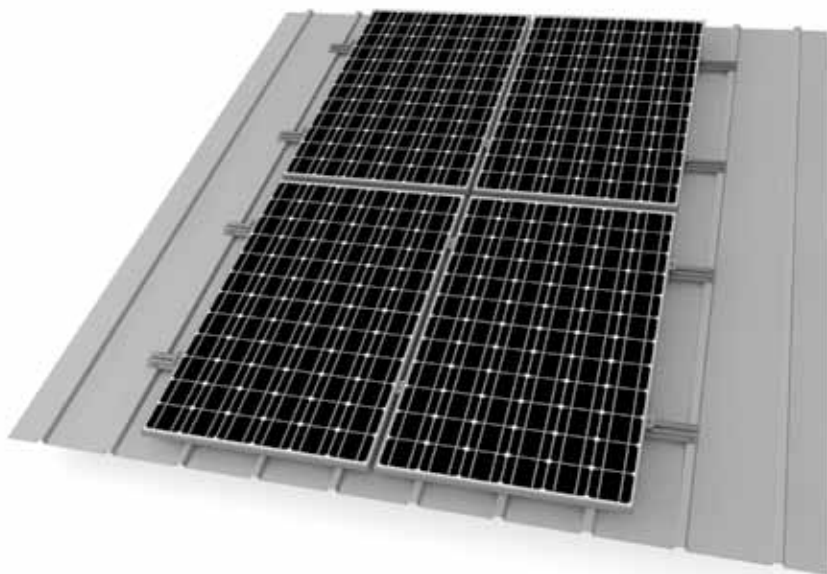


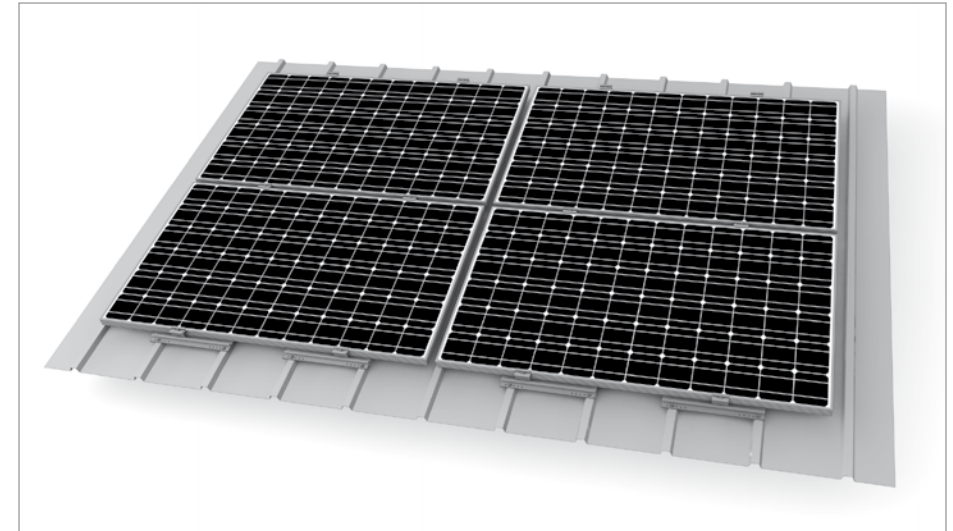
Mounting systems for solar technology



K2 SYSTEMS
SCHRÄGDACH-SYSTEME
MINIRAIL SYSTEM

MINIRAIL SYSTEM

- K2 MiniRail System für Trapezblechdächer
- einfache und extrem schnelle Montage von oben
- sehr attraktives Preis-/Leistungsverhältnis
- hohe Flexibilität durch höhenverstellbare Klemme
- für alle Modulrahmen (34-50 mm) und Montagearten (Landscape und Portrait) einsetzbar, ohne benötigte Zusatzbauteile
- hohe Planungssicherheit durch universell einsetzbare Systemkomponenten
- modulare Bauweise ermöglicht jede Anlagengröße
- geometrie optimal abgestimmt auf die K2 Systemkomponenten
- geringe Bauteilgrößen für optimierte Lagerhaltung, Transport und Montage



Detail Abbildung - MiniRail Landscape

Technische Daten



Einsatzbereich	Schrägdach von 5° - 60° Dachneigung
Dacheindeckung	Stahltrapezblech ab 0,5 mm Blechstärke Aluminiumtrapezblech ab 0,8 mm Blechstärke Sickenabstand 183 - 350 mm, Sickenbreite min. 27 mm
PV-Module	für alle gängigen Modultypen geeignet
Modulausrichtung	vertikal/horizontal
Material	Aluminium (EN AW-6063 T66)
Verbindungselemente	Edelstahl A2-70, Kunststoff PA66 GF35
Dachanbindung	Verschraubung mit Bohrschrauben oder Gewindeformschrauben mit bauaufsichtlicher Zulassung
Grundlagen Statik	Berechnungsgrundlagen gemäß Eurocode 9 – Bemessung und Konstruktion von Aluminiumtragwerken, Lastannahme nach DIN 1055 Teil 4 & 5 / Eurocode 1
Systemkomponenten	K2 MiniRail Set, Gewindeformschrauben



Detail Abbildung - MiniRail Klemmenhöhe 35 - 50 mm

SERVICE-HOTLINE
+49 (0)7152 3560-0
www.k2-systems.com

Produktblatt MiniRail | D1 | 0512 | Änderungen vorbehalten
Produktabbildungen sind beispielhafte Abbildungen und können vom Original abweichen.

