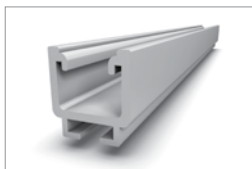
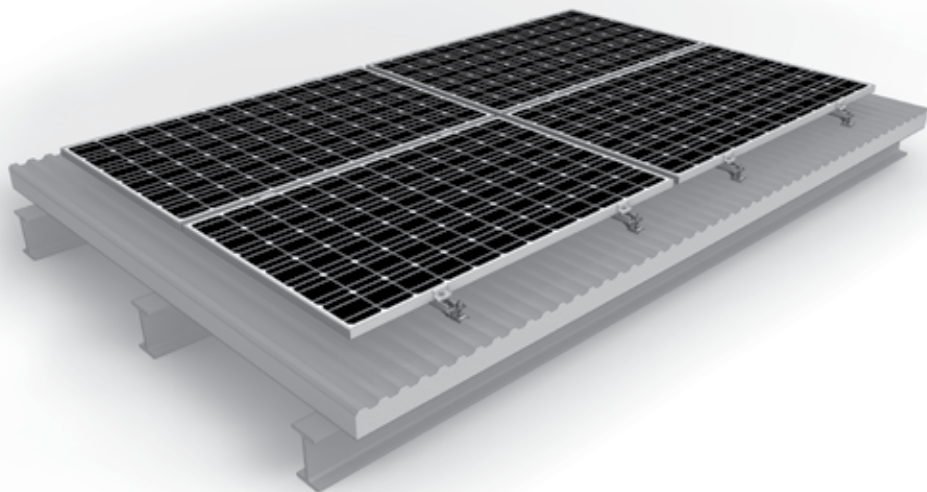


Mounting systems for solar technology



K2 SYSTEMS  
**SCHRÄGDACH SYSTEME**  
**SOLARBEFESTIGER**

# SOLARBEFESTIGER SYSTEM

- für Dächer mit Stahl-, Aluminiumprofil oder Faserzementdeckung
- Schraubenkopf mit Innensechskantantrieb ermöglicht die Montage mit Elektroschraubern
- extra langes metrisches Gewinde zur Höhenregulierung
- Montage mittels K2 Adapterblech
- Langloch ermöglicht einfache Anbindung mittels Hammerkopfschraube an die K2 SolidRail oder K2 CrossRail Montageschienen Familie
- alle Komponenten aus hochwertigem Edelstahl und Aluminium, Dichtelement aus hochwertigem EPDM
- höhere Spannweiten durch Montage mit K2 Bridge möglich
- mit bauaufsichtlicher Zulassung
- modulare Bauweise ermöglicht jede Anlagengröße



Novatech | Michelfeld-Erlin - Deutschland  
Anlage: 1,4 MW | Solarbefestiger System

## Technische Daten



Einsatzbereich	Schrägdach
Dacheindeckung	Stahl-, Aluminiumprofil oder Faserzementdeckung (für Unterkonstruktion Holz, Stahl und Beton)
PV-Module	für alle gängigen Modultypen geeignet
Modulausrichtung	vertikal/horizontal (mit Kreuzverbund)
Material	Aluminium (EN AW-6063 T66)
Verbindungselemente	Edelstahl A2-70, Dichtung aus EPDM
Dachanbindung	Verschraubung
Grundlagen Statik	Bauaufsichtliche Zulassung Z-14.4-532, Ermittlung der Tragfähigkeitswerte durch unabhängige Prüfinstitute
Lastannahme nach	DIN 1055 / Eurocode 1
Systemkomponenten	Solarbefestiger, K2 SolidRail oder K2 CrossRail Familie, Mittel- und Endklemmen Sets, K2 Bridge, K2 Climber, Hammerkopfschrauben, M K2



Elpo | Brixen - Italien  
Anlage: 88,83 kW | Solarbefestiger System

SERVICE-HOTLINE  
**+49 (0)7152 3560-0**  
[www.k2-systems.com](http://www.k2-systems.com)

Produktblatt Solarbefestiger | D1 | 0212 | Änderungen vorbehalten  
Produktabbildungen sind beispielhafte Abbildungen und können vom Original abweichen.

