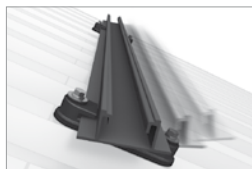
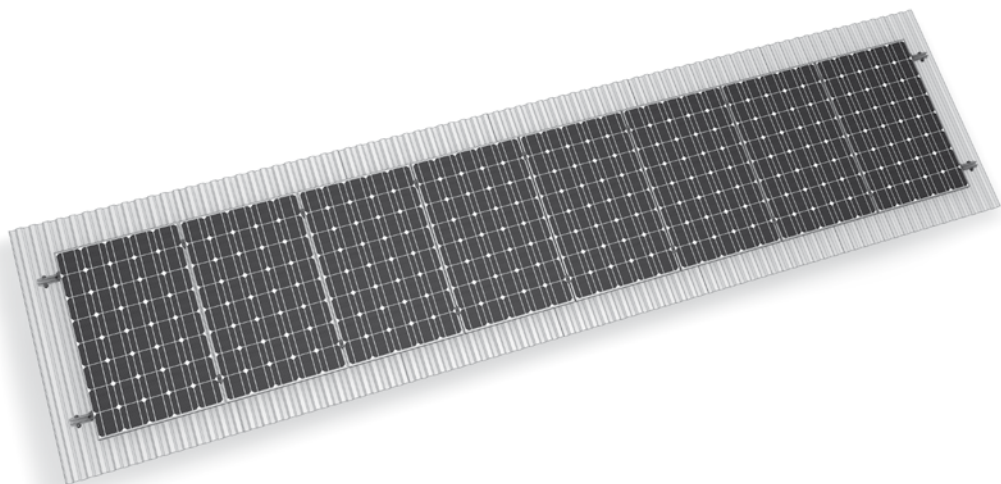


Mounting systems for solar technology



K2 SYSTEMS
SCHRÄGDACH-SYSTEME
SPEEDRAIL SYSTEM

SPEEDRAIL SYSTEM

- das K2 SpeedRail System für Trapezblechdächer
- einfache und extrem schnelle Montage von oben mit K2 SpeedClip und K2 SpeedLock
- Systemschienen K2 SpeedRail 22, K2 SpeedRail 36
- sehr attraktives Preis- Leistungsverhältnis
- kann auch im Kreuzverbund (z.B. mit CrossRail) verbaut werden
- allgemeine bauaufsichtliche Zulassung Z-14.4-603 ist beantragt
- CSTB-Zertifizierung für Frankreich
- hohe Flexibilität – für alle Modultypen
- modulare Bauweise ermöglicht jede Anlagengröße



Technische Daten

Einsatzbereich	Schrägdach von 5° - 75° Dachneigung
Dacheindeckung	Stahltrapezblech ab 0,6 mm Blechstärke Aluminiumtrapezblech ab 1,0 mm Blechstärke
PV-Module	für alle gängigen Modultypen geeignet
Modulausrichtung	vertikal/horizontal (mit Kreuzverbund) oder im Raster mit K2 AddOn
Material	Aluminium (EN AW-6063 T66)
Verbindungselemente	Edelstahl A2-70, Kunststoff PA66 GF35
Dachanbindung	Verschraubung mit Bohrschrauben oder Gewindeformschrauben mit bauaufsichtlicher Zulassung
Grundlagen Statik	Berechnungsgrundlagen gemäß Eurocode 9 – Bemessung und Konstruktion von Aluminiumtragwerken, Lastannahme nach DIN 1055 / Eurocode 1
Systemkomponenten	K2 SpeedRail Familie, SpeedClip, SpeedLock, Bohr- und Gewindeformschrauben, Mittel- und Endklemmen Sets, M K2



Cernay - Frankreich
Anlage: 1,136 MW | SpeedRail mit AddOn



Gäufelden-Nebringen - Deutschland
Anlage: 31,85 kW | SpeedRail

SERVICE-HOTLINE
+49 (0)7152 3560-0
www.k2-systems.com

Produktblatt SpeedRail | D2 | 0412 | Änderungen vorbehalten
Produktabbildungen sind beispielhafte Abbildungen und können vom Original abweichen.

