

Dachhaken

Bestellbezeichnung	Stück	Artikelnummer	Pos.-Nr.
Dachhaken MSP-PR-RHF (Standard fix)	12	02048538	
Dachhaken MSP-PR-RHA (höhenverstellbar)	12	02048539	①
Dachhaken MSP-PR-RHC (Kreuzverbund)	12	02048610	

Platten

Bestellbezeichnung	Stück	Artikelnummer	Pos.-Nr.
Grundplatte MSP-PR-BP 39 mm	24	02048535	②
Grundplatte MSP-PR-BP 45 mm	24	02048536	
Distanzplatte MSP-PR-SP 10 mm	25	02048537	③

Klemmen

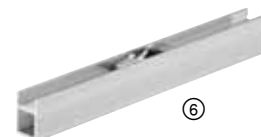
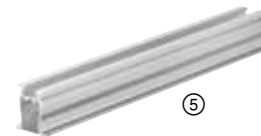
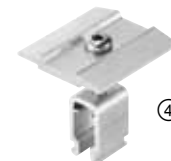
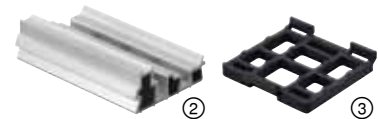
Bestellbezeichnung	Stück	Artikelnummer	Pos.-Nr.
Mittelklemme MSP-PR-MC 30–50 mm	24	02048615	④
Endklemme MSP-PR-EC 30–50 mm	12	02048616	

Schienen

Bestellbezeichnung	Stück	Artikelnummer	Pos.-Nr.
Trägerprofil MSP-PR-CH, Länge: 6.0 m	1	02048617	
Trägerprofil MSP-PR-CH, Länge: 3.3 m	1	02048618	⑤
Trägerprofil MSP-PR-CH, Länge: 6.3 m	1	02050015	

Zubehör

Bestellbezeichnung	Stück	Artikelnummer	Pos.-Nr.
Schienenverbinder MSP-PR-SL	8	02048619	⑥
Holzschraube MSP-HS 8x160 mm A2	100	02048620	
Holzschraube MSP-HS 8x140 mm A2	100	02048621	
Kreuzverbinder MSP-PR-CC	24	02048622	



Großverpackungen sind möglich. Weitere Informationen zur Solartechnik finden Sie unter: www.hilti.de/solar



HILTI

Hilti Montagesystem
Photovoltaik
MSP-PR Schrägdach



**Wir bringen Effizienz
auf Ihr Schrägdach.**

Hilti. Mehr Leistung. Mehr Zuverlässigkeit.

Anwendungen

- Montagesystem für Photovoltaik-Module auf Schrägdächern.

Vorteile

- Einfache und schnelle Montage der Dachhaken durch innovatives Klick-In System.
- Zweiteiliger Dachhaken. Grundplatte (39 oder 45 mm) und Dachhaken ermöglichen eine komfortable Montage.
- Höhenjustierung des Dachhakens durch Unterlegen der 10 mm dicken Distanzplatte möglich.
- Wirtschaftliches und sicheres System durch statisch aufeinander abgestimmte Komponenten.
- Durch Höhenverstellbarkeit nur noch eine Mittel- und eine Endklemme für alle gängigen Modulhöhen (30–50 mm) erforderlich.
- Alle Komponenten sind vormontiert und können mit nur zwei Werkzeugen installiert werden (Torx 30 und 40), keine losen Teile.
- Hohe Korrosionsbeständigkeit durch Materialien aus Edelstahl und Aluminium.

Highlights

- Innovatives Klick-In System für eine schnelle und einfache Montage.
- Für die Montage werden nur zwei Werkzeuge benötigt.
- Alle Komponenten sind vormontiert.

Innovatives Klicksystem für eine schnelle und einfache Montage

Die sichere Lösung für die Unterdachung auf Schrägdächern.

Mit dem Hilti Montagesystem MSP-PR benötigen Sie nur fünf Komponenten für die Befestigung von Photovoltaik-Modulen. Die vormontierten Bauteile ermöglichen effizientes Arbeiten auf dem Dach. Mit statisch aufeinander abgestimmten Teilen und der Verwendung von qualitativ hochwertigen Bauteilen erreichen Sie höchste Qualität und Sicherheit auf Jahre hinaus.



Einfache und schnelle Montage durch Klick-In System.



Schnelle und sichere Montage durch verdrehsichere Flügelklemmen.

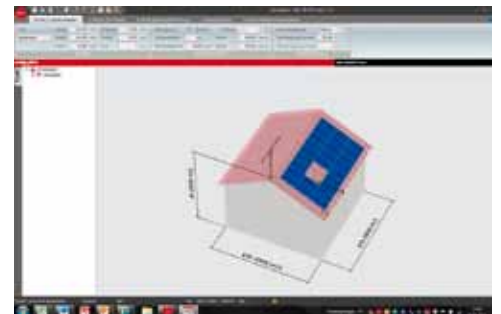


Werkzeuglose Montage des Schienenverbinders ohne Verschraubung (Klick-In).

Montage. Konstruktion



Schneller mit PROFIS Solar.



Software zur Auswahl der effizienten
Montagelösung:

- Zuweisung der Wind- und Schneelastzone nach Postleitzahl.
- Grafische Modulbelegung.
- Statische Kalkulation mit Report.
- Projektstückliste.



Universelle Mittel- und Endklemmen.
Modulhöhen von 30–50 mm.



Einfache und schnelle Montage durch
vormontierte Komponenten.



Nur zwei Werkzeuge für die Montage
erforderlich (Torx 30 und 40).